

Well: **DEVON ARL RING B-036-J/094-H-16** UWI: 200B036J094H1600

RockEval/TOC report, Organic Geochemistry Laboratory, Geological Survey of Canada - Calgary

Database Reference: Rock-Eval Data for Canadian Borehole Cuttings, Core and Outcrop Samples

Geoscience Data Repository, Earth Sciences Sector, Natural Resources Canada

For data reference, general terms and conditions see - http://gdr.nrcan.gc.ca/terms_e.php

Geoscience Data Repository are copyright of Her Majesty the Queen in Right of Canada, 2010

Depth(m)	TOC	PI	S1+S2	TMAX	S1	S2	S3	HI	OI
475	1.30	0.06	2.89	435	0.18	2.71	0.50	208	38
485	1.01	0.05	2.55	437	0.14	2.41	0.35	238	34
500	1.17	0.07	2.05	436	0.14	1.91	0.35	163	29
510	1.19	0.05	2.21	435	0.12	2.09	0.39	175	32
520	1.21	0.05	1.91	434	0.10	1.81	0.41	149	33
530	1.11	0.08	2.03	435	0.16	1.87	0.35	168	31
540	0.45	0.06	2.61	432	0.15	2.46	0.39	546	86
550	0.00	0.13	0.08	441	0.01	0.07	0.00	0	0
560	1.12	0.04	1.69	430	0.07	1.62	0.38	144	33
570	1.35	0.05	2.92	432	0.14	2.78	0.32	205	23
580	2.42	0.02	4.11	427	0.10	4.01	0.78	165	32
590	2.71	0.05	4.97	425	0.26	4.71	0.92	173	33
600	2.69	0.06	3.58	425	0.23	3.35	0.85	124	31
610	0.00	0.08	3.37	427	0.28	3.09	0.97	0	0
620	3.05	0.03	10.10	428	0.34	9.76	0.49	320	16
630	2.84	0.04	6.65	426	0.26	6.39	0.51	225	17
640	1.93	0.05	6.94	432	0.38	6.56	0.40	339	20
650	1.78	0.04	4.97	432	0.21	4.76	0.37	267	20
660	1.78	0.06	5.43	434	0.33	5.10	0.36	286	20
670	1.90	0.05	4.23	433	0.20	4.03	0.31	212	16
680	2.01	0.04	4.44	433	0.16	4.28	0.35	212	17
690	1.87	0.05	3.88	433	0.21	3.67	0.30	196	16
700	1.62	0.08	2.64	435	0.20	2.44	0.26	150	16
710	1.48	0.07	2.67	437	0.20	2.47	0.25	166	16
720	1.89	0.07	3.42	438	0.24	3.18	0.33	168	17
730	1.84	0.09	3.11	436	0.29	2.82	0.32	153	17
740	1.93	0.07	3.11	437	0.21	2.90	0.29	150	15
750	1.92	0.06	2.87	437	0.18	2.69	0.34	140	17
760	1.82	0.08	3.02	439	0.25	2.77	0.31	152	17
770	1.64	0.08	2.85	438	0.23	2.62	0.23	159	14
780	1.16	0.14	1.91	435	0.26	1.65	0.19	142	16
790	1.19	0.13	2.49	436	0.32	2.17	0.24	182	20
800	0.84	0.18	2.17	431	0.40	1.77	0.21	210	25
810	0.46	0.21	0.70	435	0.15	0.55	0.16	119	34
820	0.36	0.14	0.44	435	0.06	0.38	0.06	105	16
830	0.30	0.20	0.41	435	0.08	0.33	0.09	110	30
890	1.17	0.08	2.89	435	0.23	2.66	0.20	227	17
905	1.11	0.06	2.47	430	0.16	2.31	0.26	208	23
920	0.59	0.13	0.91	431	0.12	0.79	0.19	133	32
950	0.50	0.13	0.68	431	0.09	0.59	0.31	118	62
960	0.45	0.14	1.00	422	0.14	0.86	0.20	191	44
970	0.36	0.11	0.57	437	0.06	0.51	0.18	141	50

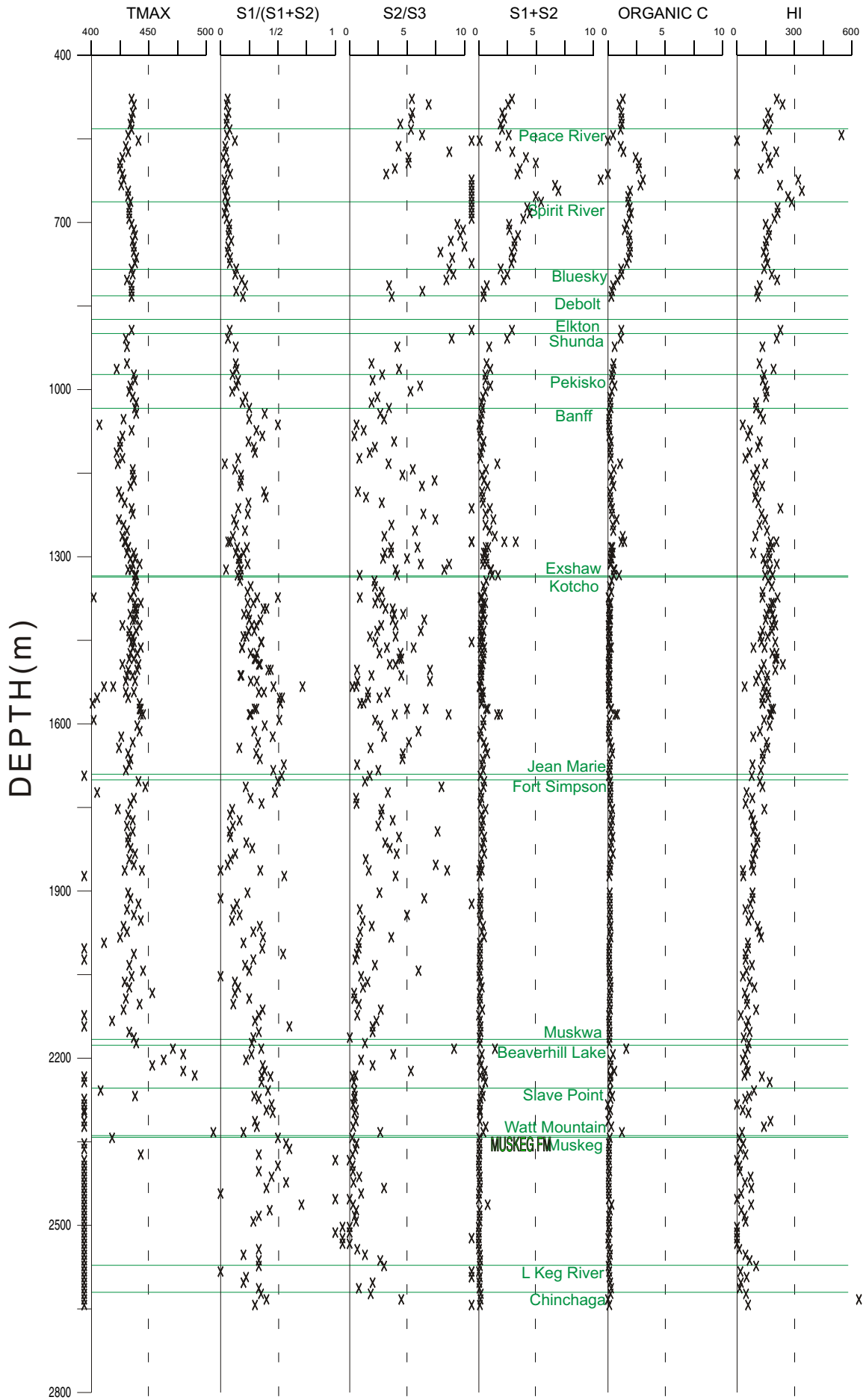
980	0.37	0.15	0.59	438	0.09	0.50	0.25	135	67
990	0.58	0.14	1.00	434	0.14	0.86	0.14	148	24
1000	0.34	0.10	0.59	433	0.06	0.53	0.10	155	29
1010	0.19	0.22	0.37	436	0.08	0.29	0.12	152	63
1020	0.21	0.19	0.26	439	0.05	0.21	0.11	100	52
1030	0.24	0.25	0.32	438	0.08	0.24	0.07	100	29
1040	0.13	0.38	0.26	439	0.10	0.16	0.06	123	46
1050	0.11	0.25	0.20	428	0.05	0.15	0.05	136	45
1060	0.10	0.50	0.06	407	0.03	0.03	0.05	30	50
1070	0.16	0.31	0.16	435	0.05	0.11	0.09	68	56
1080	0.12	0.36	0.11	427	0.04	0.07	0.17	58	141
1090	0.26	0.24	0.41	425	0.10	0.31	0.08	119	30
1100	0.20	0.29	0.31	425	0.09	0.22	0.10	110	50
1110	0.21	0.30	0.20	422	0.06	0.14	0.08	66	38
1120	0.25	0.15	0.13	427	0.02	0.11	0.13	44	52
1130	1.06	0.04	1.62	423	0.06	1.56	0.46	147	43
1140	0.52	0.13	0.63	436	0.08	0.55	0.10	105	19
1150	0.27	0.18	0.28	436	0.05	0.23	0.05	85	18
1160	0.37	0.18	0.45	437	0.08	0.37	0.05	100	13
1170	0.48	0.17	0.76	434	0.13	0.63	0.10	131	20
1180	0.18	0.38	0.29	424	0.11	0.18	0.25	100	138
1190	0.21	0.39	0.33	426	0.13	0.20	0.14	95	66
1200	0.25	0.24	0.37	429	0.09	0.28	0.10	112	40
1210	0.36	0.15	0.97	435	0.15	0.82	0.06	227	16
1220	0.35	0.24	0.59	436	0.14	0.45	0.07	128	20
1230	0.76	0.12	1.27	424	0.15	1.12	0.15	147	19
1240	0.43	0.14	0.59	428	0.08	0.51	0.14	118	32
1250	0.47	0.21	0.94	431	0.20	0.74	0.13	157	27
1260	1.29	0.11	1.39	427	0.15	1.24	0.41	96	31
1270	1.43	0.08	3.22	429	0.27	2.95	0.23	206	16
1270	1.18	0.07	2.23	430	0.15	2.08	0.20	176	16
1280	0.28	0.23	0.61	432	0.14	0.47	0.13	167	46
1280	0.39	0.14	0.83	432	0.12	0.71	0.12	182	30
1290	0.42	0.20	0.45	431	0.09	0.36	0.10	85	23
1290	0.31	0.13	0.60	437	0.08	0.52	0.17	167	54
1300	0.23	0.16	0.38	438	0.06	0.32	0.11	139	47
1300	0.32	0.17	0.66	434	0.11	0.55	0.11	171	34
1310	0.25	0.24	0.68	442	0.16	0.52	0.06	208	24
1310	0.21	0.16	0.37	436	0.06	0.31	0.05	147	23
1320	0.51	0.18	1.07	435	0.19	0.88	0.22	172	43
1320	0.57	0.05	1.04	432	0.05	0.99	0.12	173	21
1330	0.97	0.15	1.68	438	0.25	1.43	1.64	147	169
1330	0.51	0.17	1.15	439	0.20	0.95	0.23	186	45
1340	0.33	0.17	0.65	438	0.11	0.54	0.25	163	75
1350	0.17	0.26	0.42	439	0.11	0.31	0.14	182	82
1360	0.29	0.24	0.51	437	0.12	0.39	0.14	134	48
1370	0.08	0.32	0.25	434	0.08	0.17	0.07	212	87
1370	0.06	0.50	0.16	402	0.08	0.08	0.09	133	150
1380	0.21	0.29	0.56	438	0.16	0.40	0.14	190	66
1380	0.16	0.24	0.38	443	0.09	0.29	0.13	181	81

1390	0.09	0.40	0.25	438	0.10	0.15	0.04	166	44
1390	0.14	0.38	0.40	439	0.15	0.25	0.08	178	57
1400	0.15	0.24	0.37	439	0.09	0.28	0.06	186	40
1400	0.20	0.21	0.39	434	0.08	0.31	0.08	155	40
1410	0.10	0.35	0.23	438	0.08	0.15	0.04	150	40
1410	0.20	0.25	0.52	436	0.13	0.39	0.06	195	30
1420	0.06	0.31	0.16	427	0.05	0.11	0.04	183	66
1420	0.08	0.27	0.22	442	0.06	0.16	0.04	200	50
1430	0.17	0.24	0.41	439	0.10	0.31	0.05	182	29
1430	0.09	0.29	0.17	433	0.05	0.12	0.05	133	55
1440	0.15	0.23	0.31	436	0.07	0.24	0.06	160	40
1440	0.13	0.20	0.20	433	0.04	0.16	0.09	123	69
1450	0.11	0.35	0.34	435	0.12	0.22	0.00	200	0
1450	0.07	0.36	0.14	437	0.05	0.09	0.04	128	57
1460	0.15	0.19	0.16	443	0.03	0.13	0.04	86	26
1460	0.27	0.19	0.48	436	0.09	0.39	0.07	144	25
1470	0.07	0.32	0.19	434	0.06	0.13	0.05	185	71
1470	0.15	0.26	0.42	440	0.11	0.31	0.07	206	46
1480	0.13	0.31	0.39	433	0.12	0.27	0.06	207	46
1480	0.13	0.30	0.37	437	0.11	0.26	0.06	200	46
1490	0.05	0.33	0.18	427	0.06	0.12	0.03	240	60
1490	0.15	0.34	0.32	441	0.11	0.21	0.06	140	40
1500	0.07	0.44	0.16	432	0.07	0.09	0.14	128	200
1500	0.07	0.42	0.24	440	0.10	0.14	0.02	200	28
1510	0.12	0.17	0.23	436	0.04	0.19	0.10	158	83
1510	0.16	0.18	0.22	431	0.04	0.18	0.04	112	25
1520	0.13	0.32	0.19	430	0.06	0.13	0.19	100	146
1520	0.09	0.26	0.19	438	0.05	0.14	0.02	155	22
1530	0.05	0.71	0.07	419	0.05	0.02	0.08	40	160
1530	0.05	0.46	0.13	411	0.06	0.07	0.12	140	240
1540	0.11	0.33	0.24	437	0.08	0.16	0.10	145	90
1540	0.14	0.38	0.37	430	0.14	0.23	0.07	164	50
1550	0.12	0.52	0.33	432	0.17	0.16	0.10	133	83
1550	0.08	0.54	0.28	405	0.15	0.13	0.05	162	62
1560	0.09	0.52	0.25	401	0.13	0.12	0.13	133	144
1560	0.09	0.52	0.25	442	0.13	0.12	0.10	133	111
1570	0.25	0.30	0.64	443	0.19	0.45	0.09	180	36
1570	0.28	0.31	0.77	442	0.24	0.53	0.08	189	28
1580	0.66	0.26	1.60	445	0.42	1.18	0.30	178	45
1580	0.80	0.25	1.85	443	0.47	1.38	0.16	172	20
1590	0.14	0.51	0.41	402	0.21	0.20	0.09	142	64
1600	0.14	0.38	0.39	440	0.15	0.24	0.09	171	64
1610	0.10	0.29	0.17	442	0.05	0.12	0.02	120	20
1620	0.07	0.45	0.11	426	0.05	0.06	0.02	85	28
1630	0.20	0.33	0.46	436	0.15	0.31	0.06	155	30
1640	0.32	0.16	0.61	424	0.10	0.51	0.28	159	87
1650	0.38	0.31	0.74	432	0.23	0.51	0.11	134	28
1660	0.17	0.34	0.35	434	0.12	0.23	0.05	135	29
1670	0.16	0.55	0.29	433	0.16	0.13	0.20	81	125
1680	0.16	0.46	0.37	430	0.17	0.20	0.08	125	50

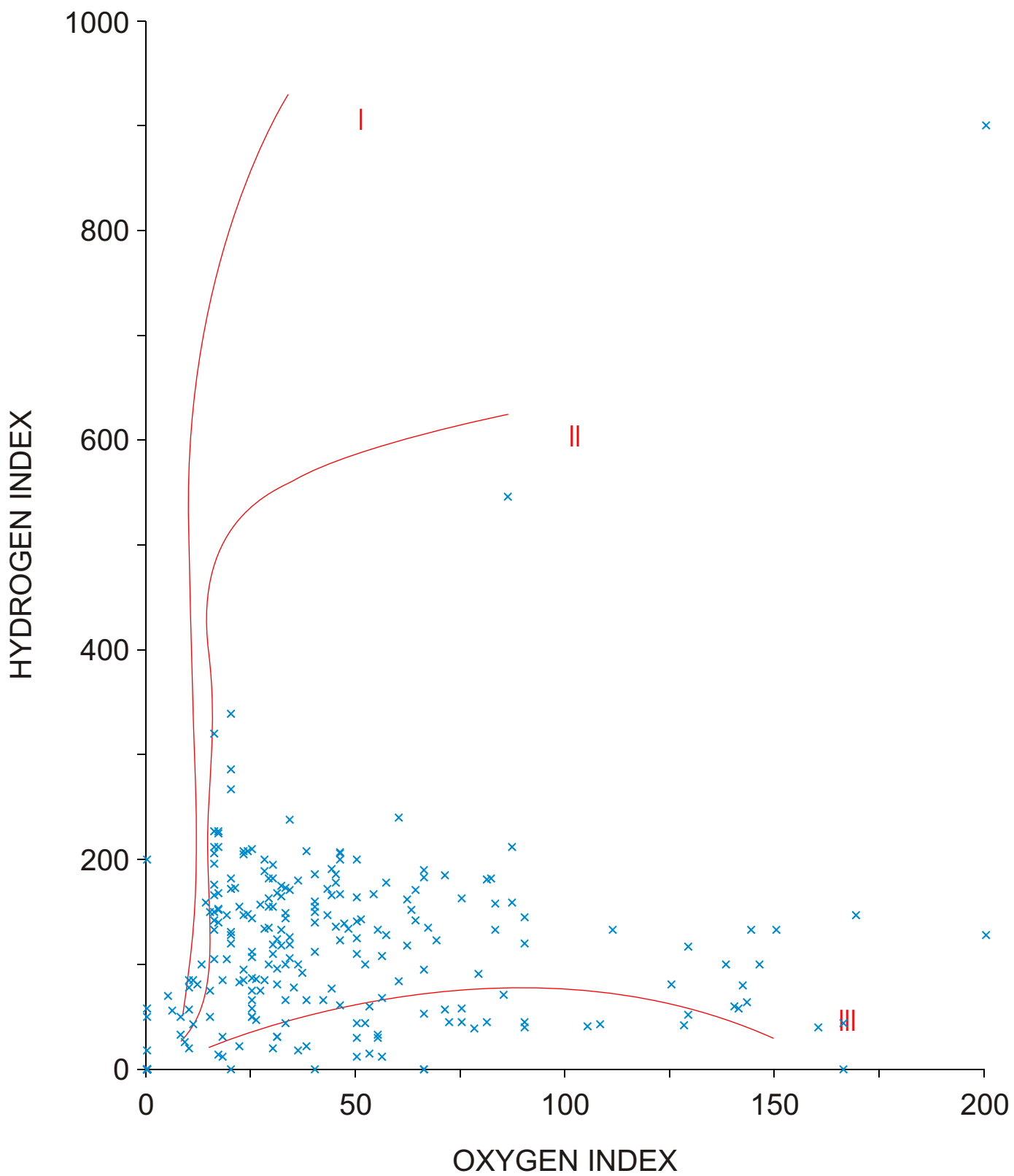
1690	0.09	0.53	0.15	399	0.08	0.07	0.04	77	44
1700	0.20	0.50	0.48	441	0.24	0.24	0.18	120	90
1710	0.24	0.22	0.41	447	0.09	0.32	0.04	133	16
1720	0.20	0.47	0.19	405	0.09	0.10	0.03	50	15
1730	0.21	0.26	0.23	437	0.06	0.17	0.30	80	142
1740	0.20	0.36	0.14	434	0.05	0.09	0.15	45	75
1750	0.37	0.10	0.59	423	0.06	0.53	0.19	143	51
1760	0.29	0.08	0.24	432	0.02	0.22	0.08	75	27
1770	0.36	0.17	0.36	436	0.06	0.30	0.08	83	22
1780	0.27	0.11	0.28	431	0.03	0.25	0.10	92	37
1790	0.27	0.08	0.25	436	0.02	0.23	0.03	85	11
1800	0.40	0.09	0.47	432	0.04	0.43	0.10	107	25
1810	0.29	0.23	0.40	432	0.09	0.31	0.10	106	34
1820	0.24	0.28	0.29	434	0.08	0.21	0.06	87	25
1830	0.43	0.13	0.47	438	0.06	0.41	0.10	95	23
1840	0.25	0.09	0.23	433	0.02	0.21	0.15	84	60
1850	0.19	0.06	0.16	437	0.01	0.15	0.02	78	10
1860	0.16	0.00	0.05	444	0.00	0.05	0.03	31	18
1860	0.20	0.35	0.26	429	0.09	0.17	0.02	85	10
1870	0.12	0.56	0.09	388	0.05	0.04	0.01	33	8
1900	0.16	0.24	0.17	432	0.04	0.13	0.05	81	31
1910	0.16	0.00	0.13	434	0.00	0.13	0.02	81	12
1920	0.17	0.14	0.14	441	0.02	0.12	0.01	70	5
1930	0.18	0.11	0.09	431	0.01	0.08	0.09	44	50
1940	0.20	0.17	0.18	437	0.03	0.15	0.03	75	15
1950	0.15	0.10	0.10	443	0.01	0.09	0.08	60	53
1960	0.23	0.34	0.38	428	0.13	0.25	0.13	108	56
1970	0.17	0.29	0.28	431	0.08	0.20	0.22	117	129
1980	0.23	0.37	0.46	425	0.17	0.29	0.08	126	34
1990	0.14	0.20	0.10	411	0.02	0.08	0.10	57	71
2000	0.12	0.36	0.11	388	0.04	0.07	0.09	58	75
2010	0.11	0.55	0.11	437	0.06	0.05	0.08	45	72
2020	0.11	0.29	0.07	391	0.02	0.05	0.10	45	90
2030	0.14	0.21	0.14	433	0.03	0.11	0.05	78	35
2040	0.12	0.25	0.08	445	0.02	0.06	0.01	50	8
2050	0.16	0.00	0.05	435	0.00	0.05	0.05	31	31
2060	0.21	0.13	0.16	429	0.02	0.14	0.09	66	42
2070	0.24	0.15	0.26	433	0.04	0.22	0.19	91	79
2080	0.17	0.13	0.08	453	0.01	0.07	0.18	41	105
2090	0.17	0.25	0.12	430	0.03	0.09	0.22	52	129
2100	0.15	0.11	0.09	442	0.01	0.08	0.10	53	66
2110	0.19	0.37	0.30	428	0.11	0.19	0.07	100	36
2120	0.10	0.33	0.03	399	0.01	0.02	0.03	20	30
2130	0.12	0.30	0.10	418	0.03	0.07	0.03	58	25
2140	0.12	0.60	0.15	321	0.09	0.06	0.03	50	25
2150	0.15	0.33	0.15	433	0.05	0.10	0.05	66	33
2160	0.14	0.29	0.07	437	0.02	0.05	4.50	35	3214
2170	0.13	0.27	0.11	439	0.03	0.08	0.06	61	46
2180	1.60	0.35	1.41	471	0.50	0.91	0.10	56	6
2190	0.44	0.27	0.26	480	0.07	0.19	0.05	43	11

2200	0.22	0.22	0.09	463	0.02	0.07	0.07	31	31
2210	0.24	0.37	0.19	453	0.07	0.12	0.06	50	25
2220	0.56	0.38	0.52	480	0.20	0.32	0.06	57	10
2228	0.23	0.36	0.14	490	0.05	0.09	0.18	39	78
2230	0.20	0.43	0.46	390	0.20	0.26	1.05	130	525
2240	0.21	0.36	0.56	389	0.20	0.36	0.96	171	457
2255	0.19	0.41	0.29	408	0.12	0.17	0.41	89	215
2265	0.37	0.29	0.34	438	0.10	0.24	0.53	64	143
2270	0.23	0.33	0.15	392	0.05	0.10	0.25	43	108
2280	0.00	0.44	0.09	362	0.04	0.05	0.16	0	0
2290	0.20	0.40	0.10	319	0.04	0.06	0.11	30	55
2295	0.10	0.45	0.11	329	0.05	0.06	0.14	60	140
2310	0.04	0.30	0.10	321	0.03	0.07	0.13	175	325
2320	0.29	0.32	0.60	374	0.19	0.41	1.31	141	451
2330	1.22	0.20	0.40	538	0.08	0.32	0.12	26	9
2340	0.16	0.50	0.04	418	0.02	0.02	0.09	12	56
2350	0.09	0.57	0.07	318	0.04	0.03	0.05	33	55
2360	0.11	0.60	0.05	0	0.03	0.02	0.04	18	36
2370	0.09	0.33	0.06	443	0.02	0.04	0.15	44	166
2380	0.09	1.00	0.01	0	0.01	0.00	0.06	0	66
2390	0.08	0.50	0.02	0	0.01	0.01	0.04	12	50
2400	0.13	0.33	0.03	331	0.01	0.02	0.07	15	53
2410	0.07	0.44	0.09	373	0.04	0.05	0.06	71	85
2420	0.07	0.57	0.07	371	0.04	0.03	0.09	42	128
2430	0.08	0.40	0.10	361	0.04	0.06	0.02	75	25
2440	0.09	0.00	0.02	343	0.00	0.02	0.02	22	22
2450	0.09	1.00	0.01	0	0.01	0.00	0.06	0	66
2460	0.31	0.71	0.78	364	0.55	0.23	0.78	74	251
2470	0.18	0.43	0.07	376	0.03	0.04	0.07	22	38
2480	0.10	0.33	0.06	364	0.02	0.04	0.09	40	90
2490	0.11	0.29	0.07	342	0.02	0.05	0.09	45	81
2500	0.09	0.00	0.00	0	0.00	0.00	0.15	0	166
2510	0.15	1.00	0.01	0	0.01	0.00	0.03	0	20
2520	0.04	0.00	0.00	0	0.00	0.00	0.00	0	0
2530	0.05	0.00	0.00	0	0.00	0.00	0.02	0	40
2540	0.16	0.33	0.03	0	0.01	0.02	0.03	12	18
2550	0.18	0.20	0.10	375	0.02	0.08	0.06	44	33
2560	0.12	0.33	0.12	0	0.04	0.08	0.03	66	25
2570	0.06	0.33	0.09	337	0.03	0.06	0.02	100	33
2580	0.11	0.00	0.02	341	0.00	0.02	0.00	18	0
2590	0.14	0.22	0.09	0	0.02	0.07	0.00	50	0
2600	0.20	0.20	0.05	316	0.01	0.04	0.02	20	10
2610	0.28	0.33	0.06	0	0.02	0.04	0.05	14	17
2620	0.23	0.35	0.17	336	0.06	0.11	0.06	47	26
2630	0.01	0.40	0.15	328	0.06	0.09	0.02	900	200
2640	0.12	0.30	0.10	359	0.03	0.07	0.00	58	0

DEVON ARL RING B-036-J/094-H-16



DEVON ARL RING B-036-J/094-H-16



DEVON ARL RING B-036-J/094-H-16

